

SP-CE Sită plasă metalică

Sită din plasă metalică pentru utilizare cu ancora chimică, pentru diverse fixări în zidărie cu goluri



Informații despre produs

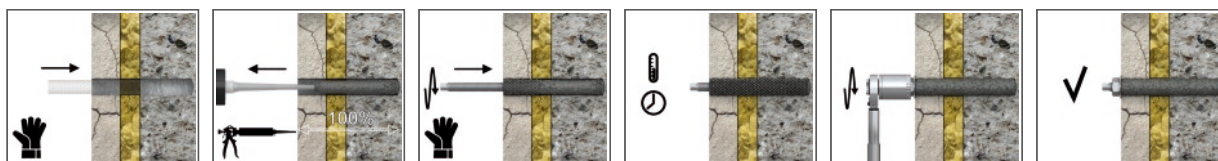
Caracteristici

- Reduce consumul de rășină și ține tija filetată în poziție
- Blocare mecanică optimă
- Dedicat pentru ancorarea adâncă
- Necesă pentru utilizarea în sistemul copy-eco - armarea tije de suspensie în sistemele de construcție cu panouri mari

Aplicații

- Pentru utilizarea tijelor filetate R-STUDS în materiale de bază goale
- Utilizat în substraturi goale

Ghid de instalare



1. Faceți gaura și goliți-o cu pașii potriviți pentru substratul utilizat.
2. Introduceți plasa în gaură, injectați rășina și aplicați tija.
3. Aplicați timpul de întărire indicat pe eticheta ancorei chimice.
4. După întărirea completă a rășinii se completează instalarea folosind cuplul indicat în evaluarea ETA adecvată.

Informații despre produs

Mărime	Cod produs	Diametru	Lungime	Diametru tijă
		d	L	
		[mm]	[mm]	
Ø 12	SP-CE-R08	12	1000	8
Ø 14	SP-CE-R10	14	1000	10
Ø 16	SP-CE-R12	16	1000	12
Ø 20	SP-CE-R16	20	1000	16
Ø 24	SP-CE-R20	24	1000	20

Date tehnice

Cod produs	Diametru [mm]	Lungime [mm]	Cantitate [buc]			Greutate [kg]			Coduri de bare
			Cutie	Exterior	Palet	Cutie	Exterior	Palet	
SP-CE-R08	12	1000	10	10	5430	0.64	0.64	375.3	5906675266138
SP-CE-R10	14	1000	10	10	1500	0.56	0.56	113.3	5906675610122
SP-CE-R12	16	1000	10	10	1300	0.66	0.66	115.8	5906675610320
SP-CE-R16	20	1000	10	10	384	0.77	0.77	59.4	5906675610528
SP-CE-R20	24	1000	5	5	280	0.57	0.57	61.6	5906675610726